



Randvoorwaarden Koperskeuzetraject

Plot 26 te Amersfoort

Inhoudsopgave

INLEIDING	3
Beste koper,	3
Sanitaire ruimtes ten alle tijde gekoppeld aan schacht.....	5
Leidingschachten, meterkasten en technische ruimtes	5
Woning scheidende (beton) wanden	6
Woning scheidende plafonds	6
De schil.....	7
Constructieve onderdelen	8
Installaties in de betonwanden en -kolommen.....	9
Bouwbesluit & SWK garantie	9

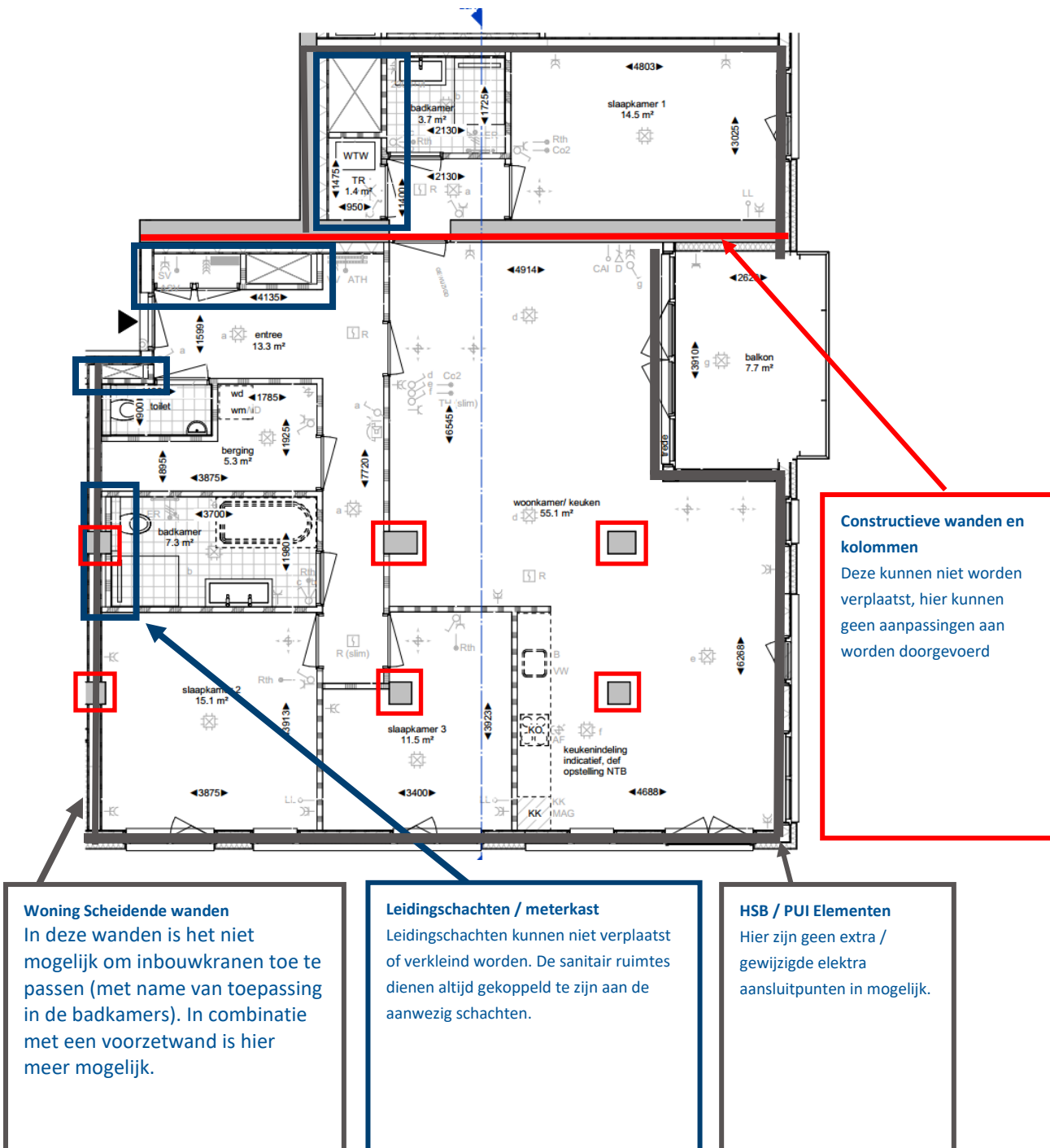
INLEIDING

BESTE KOPER,

Om u handvatten te geven bij het bedenken en opstellen van individuele koperswensen heeft VORM in samenwerking met alle partners die betrokken zijn bij het project een aantal randvoorwaarden opgesomd die tijdens het kopers keuzetraject van toepassing zijn. Deze randvoorwaarden zijn van technische of juridische aard. Mocht u hier vragen over hebben kunt u altijd contact opnemen met de kopersadviseur van dit project.

Verplaatsen van binnendeuren en aanpassingen aan niet dragende binnenwanden om tot een gewenste indeling te komen zal per individueel geval besproken moeten worden met de kopersadviseur. Denk hierbij aan het samenvoegen van slaapkamers, creëren van extra slaapkamers of vergroten dan wel verkleinen van ruimtes. Uw kopersadviseur zal de mogelijkheden onderzoeken en indien mogelijk met een voorstel en prijs komen.

Hieronder ziet u de belangrijkste onderdelen waar randvoorwaarden aan verbonden zijn. Verderop worden ze afzonderlijk toegelicht. **De gebruikte plattegrond is indicatief.**



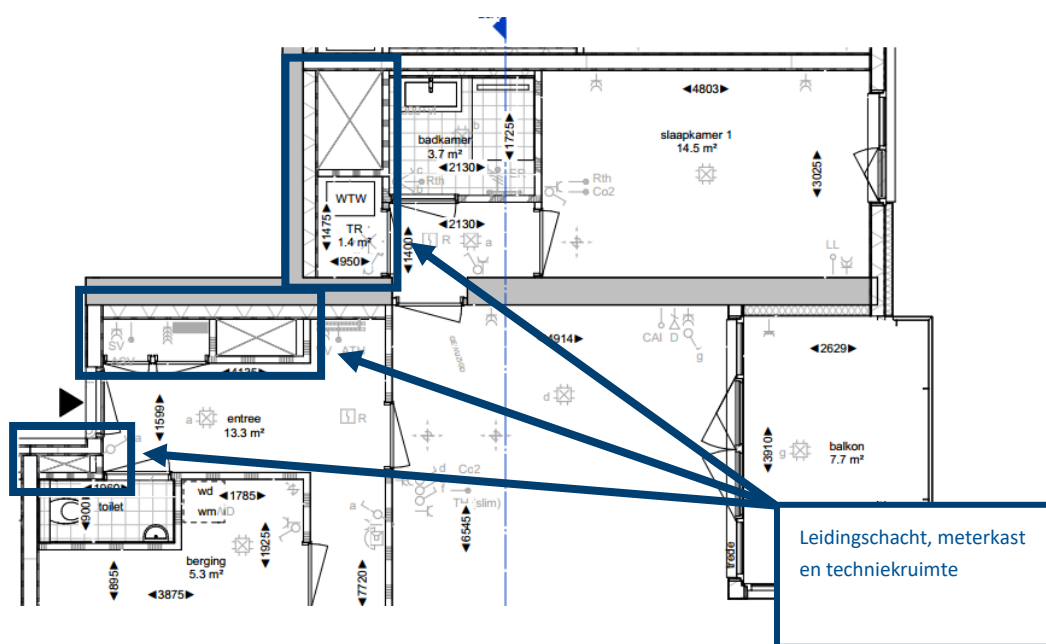
SANITAIRE RUIMTES TEN ALLE TIJDE GEKOPPELD AAN SCHACHT

De sanitaire ruimtes (toilet, badkamer) dienen ten alle tijden gekoppeld te zijn aan de schacht in de woning. De schachten zijn in tekening terug te vinden als zijnde een kruis in een vierkant of rechthoek. In enkele gevallen kan het zo zijn dat bij de huidige plattegronden, de technische ruimte tussen de badkamer en de schacht in ligt. In die gevallen loopt er een leidingkoof over de grond van de technische ruimte, aangegeven op de tekening.

LEIDINGSCHACHTEN, METERKASTEN EN TECHNISCHE RUIMTES

Deze ruimtes kunnen niet verplaatst of verkleind worden.

(zie onderstaande afbeelding van wat er bedoeld wordt met de leidingschachten, meterkast en technische ruimtes)



WONING SCHEIDENDE (BETON) WANDEN

In de woning scheidende wanden (wand tussen uw woning en die van de buren) kunnen geen inbouwkransen of rioolafvoeren toegepast worden in verband met het contactgeluid naar de buren. De oplossing hiervoor is dat er een voorzetwand geplaatst wordt waar deze inbouwkransen en riolering in aangebracht kunnen worden. Dit is ook bekend bij de showroom waarmee wij samenwerken.

(zie onderstaande afbeelding van wat er bedoeld wordt met de woning scheidende wanden)

WONING SCHEIDENDE PLAFONDS

Spot inbouwdozen zijn in de woning scheidende plafonds/vloeren niet mogelijk.

Een inbouwspot dient in een inbouwspotdoos te worden aangebracht en deze mogen vanwege geluidslek naar de bovenburen niet toegepast worden. De mogelijkheid van spot inbouwdozen in niet-woning scheidende plafonds/vloeren moeten per geval beoordeeld worden.



DE SCHIL

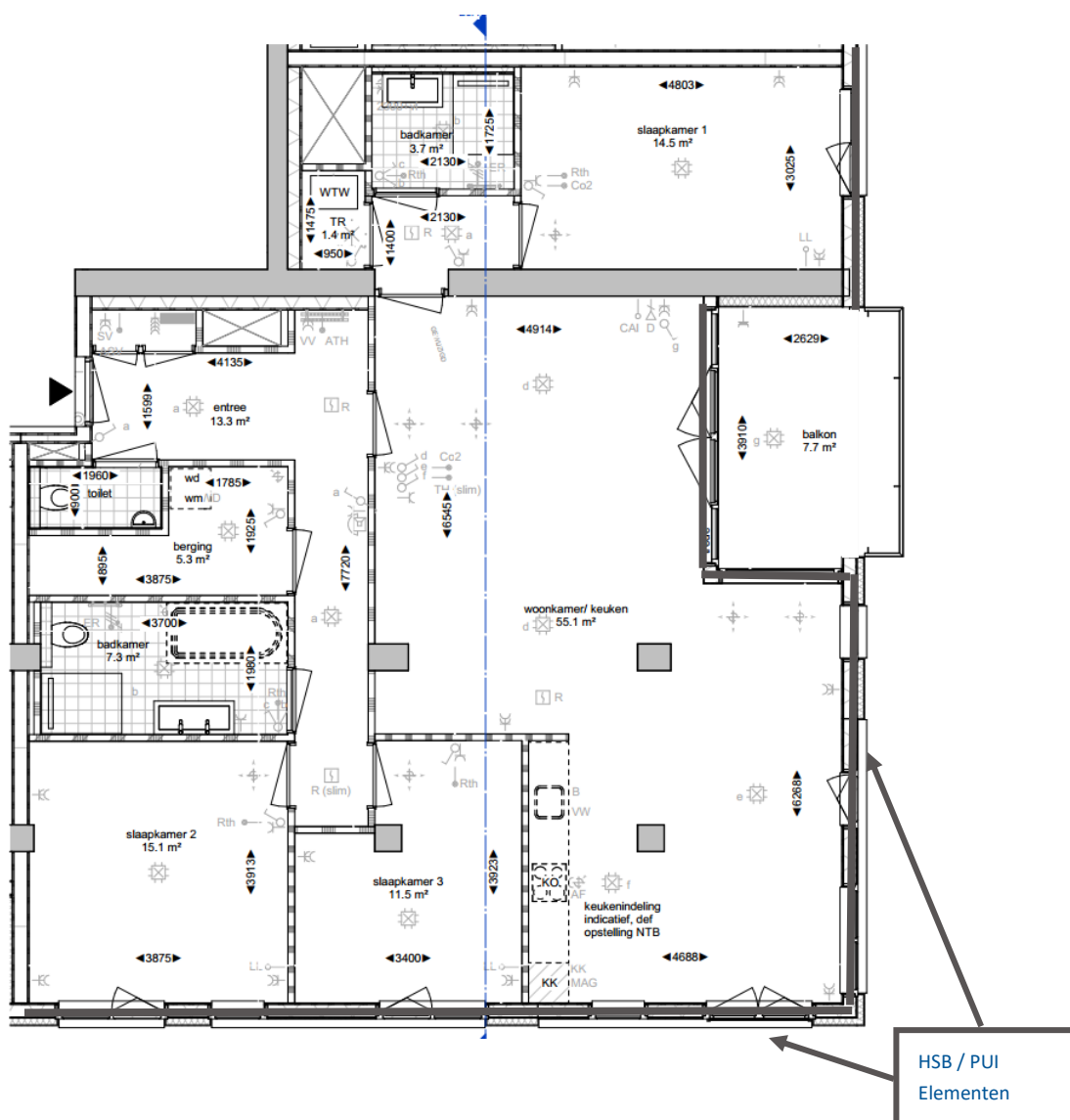
De schil van het project is vastgesteld door welstand en hier mogen wij niet meer van afwijken. De schil betekent eenvoudig gezegd: de buitenkant van het gebouw. Tijdens het ontwikkelproces heeft de architect een plan ingediend dat door de gemeente is goedgekeurd. Dit betekent dat wij geen wijzigingen meer mogen doorvoeren als zijnde: grotere gevelopeningen, extra ramen, andere kleur gevelsteen, andere soorten hekwerken en zelfs het toevoegen van een wandlichtpunt wordt gezien als een verandering van het gevelbeeld.

In de HSB wanden / puien

HSB betekent Hout Skelet Bouw, alle gevelelementen zijn gemaakt van HSB elementen. De HSB elementen vormen de kaders waar de puien en gevel kozijnen aan bevestigd zijn.

In de HSB wanden en puien kunnen geen extra / gewijzigde aansluitpunten voor installaties worden aangeboden.

(zie onderstaande afbeelding van wat er bedoeld wordt met de schil van de woning)

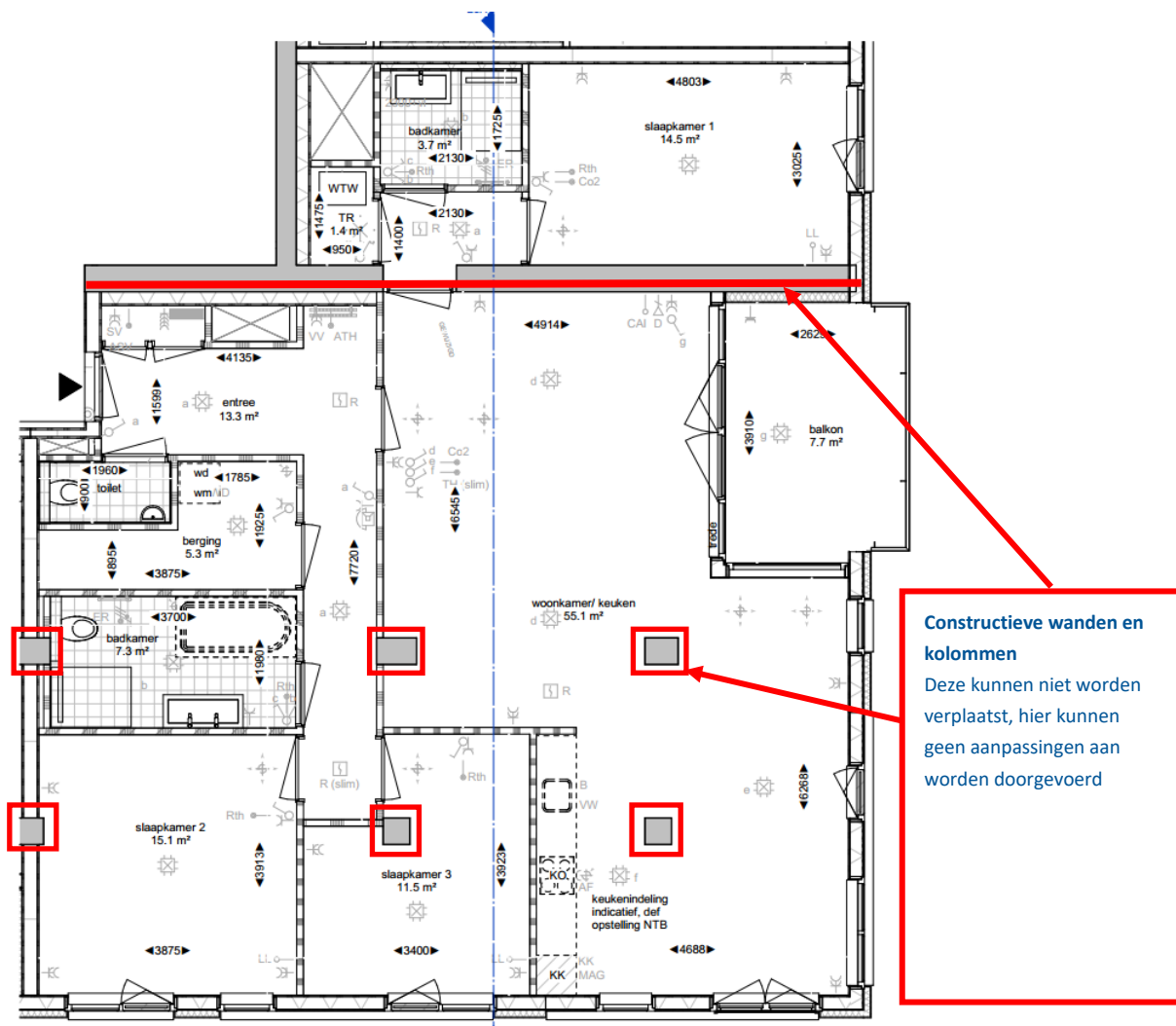


CONSTRUCTIEVE ONDERDELEN

De kolommen en wanden kunnen niet worden aangepast en kunnen niet vervallen.
 Sparringen in deze onderdelen kunnen ook niet worden aangepast.

Sparringen in deze wanden die dichtgezet moeten worden zullen in sommige gevallen met een ander materiaal dichtgezet moeten worden. In de afwerking van de naad kan later mogelijk scheurvorming ontstaan.

(zie onderstaande afbeelding van wat er bedoeld wordt met de constructieve onderdelen)



INSTALLATIES IN DE BETONWANDEN EN -KOLommen

In de betonwanden en -kolommen kunnen geen inbouwkransen en rioolafvoeren toegepast worden. De oplossing hiervoor is dat er een voorzetwand geplaatst wordt waar deze inbouwkransen en rioolafvoeren in aangebracht kunnen worden. Dit is ook bekend bij de showroom waarmee wij samenwerken.

In betonwanden kunnen niet meer dan drie elektrapunten horizontaal in één raamwerk naast elkaar geplaatst worden in verband met de hoeveelheid wapening in de wand en het waterpasstellen van de elektra punten. In betonkolommen kunnen vaak geen elektrapunten horizontaal naast elkaar worden geplaatst.

BOUWBESLUIT & SWK GARANTIE

VORM bouwt onder SWK garantie, dit betekent dat wij bij oplevering dienen te voldoen aan het bouwbesluit en de SWK garantie normen. Het ontwerp en de bijbehorende woningplattegronden zoals deze in het contract worden aangeboden, zijn getoetst en voldoen aan alle eisen die hierin gesteld worden. Tijdens het kopers keuzetraject kan het voorkomen dat vanwege bepaalde wijzigingen wij na toetsing niet 100% meer voldoen aan het bouwbesluit of aan de SWK garanties. Dit zal ten alle tijde met u gecommuniceerd worden. U kunt als koper de keus maken om akkoord te gaan met een gelimiteerde SWK garantie overeenkomst. Dit houdt bijvoorbeeld in dat VORM de woning door een koperskeuze niet geheel volgens het bouwbesluit meer kan opleveren, de koper is hier vervolgens goed over geïnformeerd en gaat akkoord met de mogelijke consequenties.

Contactgegevens

Bezoekadres

VORM Holding B.V.
Schiehaven 13
3024 EC Amersfoort

Postadres

VORM Bouw B.V.
Postbus 16 3350 AA
Papendrecht

Telefoon: +31(0)10 642 13 00

Fax: +31(0)10 615 47 34

E-mail: post@vorm.nl